



Orthopädische und Unfallchirurgische Sprechstunde

Zur Vorstellung, Voruntersuchung und gemeinsamen Festlegung der erforderlichen Behandlungsmaßnahmen haben wir mit unseren Partnern von CUNO orthopädische Sprechstunden eingerichtet.

CUNO

Mittwochs:	14.00 - 16.00 Uhr
Terminvereinbarung unter:	www.doctena.de
Telefon:	040 668573 -10
Fax:	040 668573-110

Sie finden uns im BKB Haus A, Raum A.1.067 im Bereich der Patienten-Aufnahme.

BKB nach Voranmeldung

Mittwochs:	14.00 - 15.00 Uhr
Telefon:	040 72554-1025
Fax:	040 72554-1027

Sie finden uns im Haus A in der Patienten-Aufnahme, im Glindersweg 80, 21029 Hamburg.

Leitende Ärzte

Prof. Dr. med. Marco Sailer
Chefarzt der Klinik für Chirurgie (BKB)

Tobias Schrader
Oberarzt der Klinik für Chirurgie (BKB)

Prof. Dr. med. Peter Behrens
Facharzt für Orthopädie und Unfallchirurgie
Kinderorthopädie, Sportmedizin und Rheumatologie (CUNO)



Tonndorfer Hauptstraße 71
22045 Hamburg
Tel.: 040 668573-10
Fax: 040 668573-110
www.cuno-hamburg.de



Bethesda Krankenhaus Bergedorf
gemeinnützige GmbH
Akademisches Lehrkrankenhaus
der Universität Hamburg
Glindersweg 80
21029 Hamburg
Tel.: 040 72554-0
Fax: 040 72554-1147
info@bkb.info
www.klinik-bergedorf.de

Stand: 05/2018



**BETHESDA
KRANKENHAUS
BERGEDORF**

Klinik für Chirurgie Orthopädische Chirurgie

Informationen für Patienten:
Chirurgie, Unfallchirurgie, Notfälle, Orthopädie



WIR SORGEN FÜR SIE



Wir wünschen uns, dass Sie möglichst schnell wieder „auf die Beine kommen“. Deshalb arbeiten wir eng mit niedergelassenen Ärzten zusammen, damit wichtige Vorbereitungen und Untersuchungen bereits vor Ihrem Aufenthalt in unserem Hause erledigt werden können.

Liebe Patientinnen und Patienten,

bei der Behandlung von Erkrankungen des Bewegungsapparates werden Sie im Bethesda Krankenhaus Bergedorf (BKB) von einem hochkompetenten Behandlungsteam von Ärzten, Pflegekräften und Physiotherapeuten versorgt. Die ganzheitliche Betreuung erfolgt in Kooperation mit der Chirurgischen und Orthopädischen Berufsausübungsgemeinschaft CUNO (Chirurgie, Unfallchirurgie, Notfälle, Orthopädie) Gemeinsam mit unserem Partner bieten wir Ihnen ein vielseitiges und qualitativ hochwertiges Leistungs- und Serviceangebot für den Raum Bergedorf und darüber hinaus.

Risikofaktoren einer Arthrose

- Gelenkbelastende Sportarten
- Fehlhaltungen durch X-, O- oder Beinlängendifferenz
- Gelenkfehlbildungen (Dysplasien)
- Vorerkrankungen
- Übergewicht
- Erbliche Faktoren

Knorpelschäden (Arthrose)

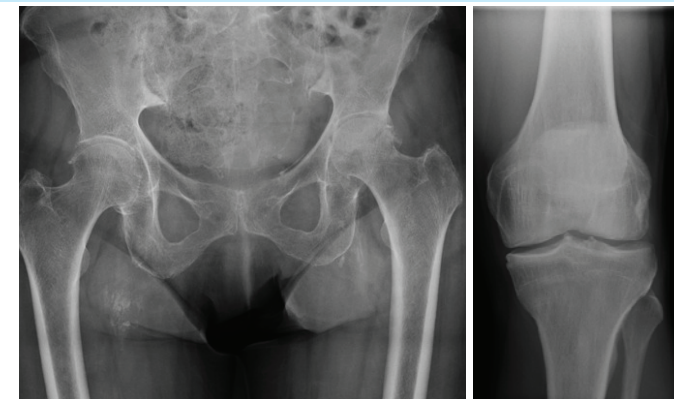
Verschleißschäden des Hüft- und Kniegelenkes (sogenannte Coxarthrose, beziehungsweise Gonarthrose – siehe Fotos) mit Bewegungseinschränkungen und Schmerzen können in einer Vielzahl zufriedenstellend mit Medikamenten und Physiotherapie behandelt werden. Wenn dies nicht mehr möglich ist, bieten wir verschiedene operative Therapiemöglichkeiten an.

Arthroskopische Operationen

Arthroskopische Operationen können an verschiedenen Gelenken, wie zum Beispiel Knie- und Schultergelenk durchgeführt werden. Diese minimal-invasive Operation kann für zahlreiche Arten von Schäden der Gelenkflächen und Menisken angewandt werden. Je nach Schädigungsgrad werden regenerative (z.B. Knorpelzelltransplantation) oder ersetzende Methoden der Funktionswiederherstellung angewendet.

Endoprothetik und Unfallchirurgie

Wenn die bisherigen Therapien nicht mehr ausreichen, kommt der endoprothetische Ersatz des Gelenkes in Frage. Es sind hier die zementfreie, teilzementierte und die zementierte Version für das Hüft- und Kniegelenk möglich. Je nach Knochenbeschaffenheit ist die Verwendung einer der Methoden sinnvoll. Überwiegend werden von uns zementfreie Systeme am Hüftgelenk verwendet.



Röntgenbilder zeigen den Verschleiß der Hüftgelenke (Coxarthrose) und des Kniegelenkes (Gonarthrose).

Die komplexe Anatomie und Physiologie des Kniegelenkes erfordert beim Ersatz durch eine Endoprothese große Erfahrung des Operateurs und eine an den Einzelfall angepasste Physiotherapie nach der Operation.

Der Ersatz des Kniegelenkes ist nicht immer vollständig erforderlich. Dafür bieten sich sogenannte Schlittenprothesen oder ein partieller Oberflächenersatz an, die einen Teilersatz des Gelenkes ermöglichen. Wenn die Voraussetzungen für eine Schlittenprothese vorliegen, bieten wir Ihnen eine Individualprothese an, die nach Ihren Maßen nur für Sie hergestellt wird. Derzeit sind wir im Hamburger Raum die einzige Klinik mit diesem Angebot.

Fußchirurgie

Fehlstellungen und Funktionsstörungen am Fuß sind häufig und oft sehr schmerzhaft. Im Vorfußbereich sind es die zunehmende Fehlstellung der Großzehe (Hallux valgus / Hallux rigidus) und die damit in Zusammenhang stehende schmerzhaft und behindernde Fehlstellung anderer Zehen. Ergeben die Untersuchungen die Notwendigkeit einer Operation, wählen wir das für Sie passende Operationsverfahren.