

DEMENZ

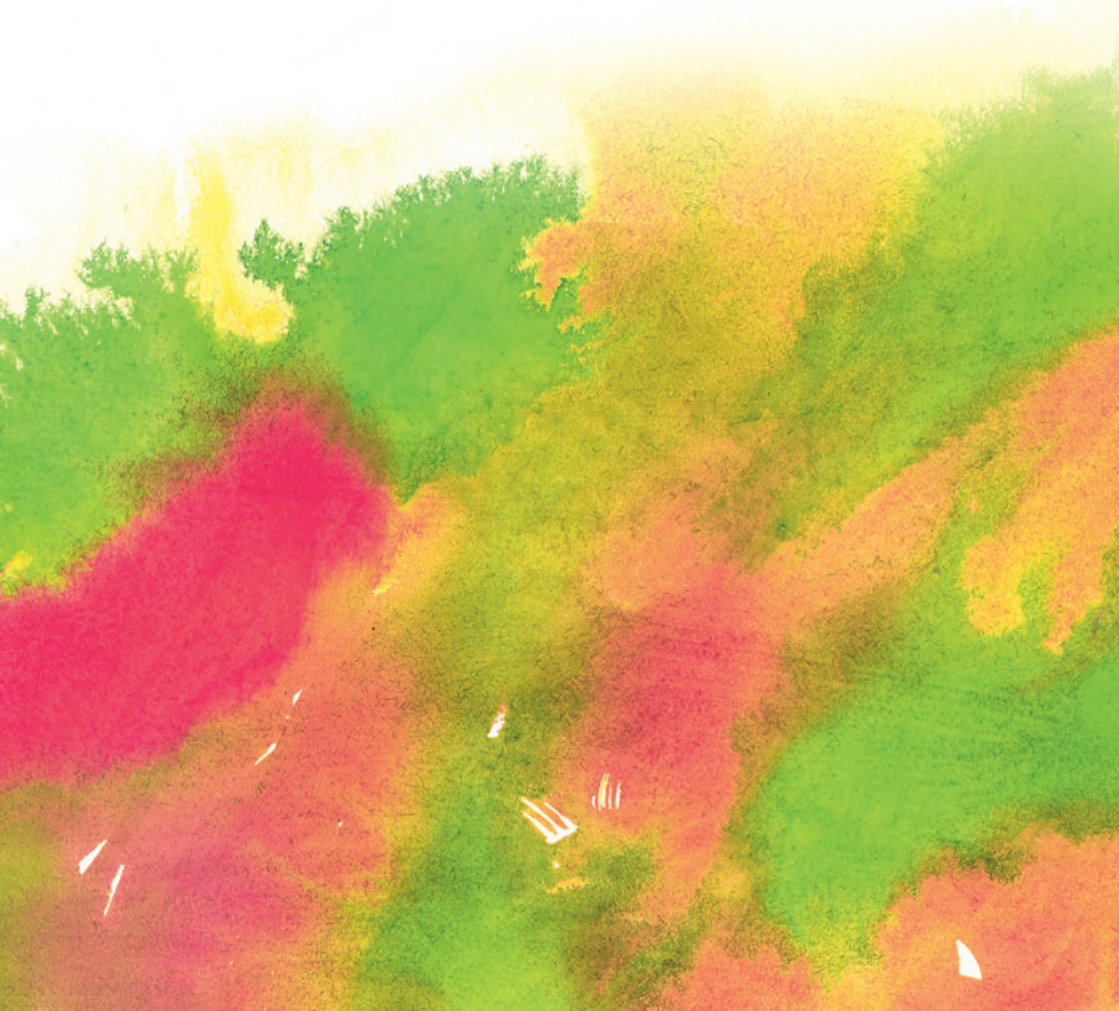
Ein Leitfaden für

Bergedorf

Angebote, Beratung und Hilfe
für Betroffene und Angehörige



Lokale Allianz für
Menschen mit **Demenz**



»Eine Demenz ist kein Kinderspiel
und sie fordert uns jeden Tag
aufs Neue heraus. Aber man kann
damit leben. Glauben Sie mir.«

Helga Rohra, Buchautorin, Betroffene



Auszug aus unserem Selbstverständnis

Wir sind Vertreter regionaler Institutionen, die an der Verbesserung der Lebenssituation von Menschen mit Demenz und ihren Familien arbeiten. Wir möchten diesen einen leichten Zugang zu Informationen über Möglichkeiten der Unterstützung schaffen.

Ziel ist es, die Teilhabe am gesellschaftlichen Leben in allen Bereichen zu erhalten.

Wir wollen durch Aktionen dafür sorgen, dass Berührungspunkte zu Menschen mit Demenz abgebaut werden und ein natürlicher Umgang mit ihnen erreicht wird. Wir sind davon überzeugt, dass ein freundliches und respektvolles Miteinander Grundlage zufriedenen und gesunden Lebens ist. Eine weitere Überzeugung ist die, dass zu dem Ganzen einer Gesellschaft starke und vermeintlich schwächere Mitglieder gehören und alle die gleichen Rechte auf Teilhabe und Miteinander haben. Ziehen Sie sich nicht zurück, sondern kommen mit uns ins Gespräch!

Doris Kreinhöfer, Marion Meyer und Jörn Wieking
für das Demenz-Netzwerk Bergedorf

Aquarell, gemalt von einer Frau mit Demenz
im Rahmen der Themenwoche »AndersWelten«
im Haus im Park, Bergedorf 2012

INFORMATION UND BERATUNG

Pflegestützpunkt Bergedorf

Frauke Zuther | Vera Hilmer

Weidenbaumsweg 21 | 21029 Hamburg | Eingang D

Telefon 040 · 4 28 99-1020

Seniorenberatung Bergedorf

Sabine Völker | Dirk Metzkes

Weidenbaumsweg 21 | 21029 Hamburg | Eingang D

Telefon 040 · 4 28 91-2913 oder -2927

Sozialpsychiatrischer Dienst Bergedorf

Weidenbaumsweg 21 | 21029 Hamburg | Eingang A

Telefon 040 · 4 28 91-2271

Betreuungsverein Bergedorf e.V.

Uwe Skambraks

Ernst-Mantius-Str. 5 | 210 29 Hamburg

Telefon 040 · 7 21 33 20

Haus im Park

Martin Moritz | Yvonne Urban

Die Angehörigenschule

Montags 16.00–18.00 Uhr, nach telef. Voranmeldung

Gräpelweg 8 | 21029 Hamburg

Telefon 040 · 18 20 40 26

Bethesda Krankenhaus Bergedorf

Helmke Pagel | Silke Risse

Anlaufstelle während des Krankenhausaufenthaltes

Glindersweg 80 | 21029 Hamburg

Telefon 040 72 554-1345 oder 72 554 1684

Ihre Krankenkasse

Demenzdiagnostik

Gemeinschaftspraxis

Dr. med. Timm Böttcher | Regina Gade | Jens Reinders

(Fachärzte für Neurologie und Psychiatrie)

Bergedorfer Markt 2 | 21029 Hamburg

Telefon 040 · 721 7300

Neurozentrum Hamburg

Dr. Gerhard Winkler | Dr. Alaleh Raji (Neurologen)

Johann-Adolf-Hasse-Platz 2 | 21029 Hamburg

Telefon 040 · 55 286 111

Demenzsensible Apotheken

Elefanten-Apotheke

Lohbrügger Landstraße 2 | 21031 Hamburg

Telefon 040 · 721 21 14

Rathaus-Apotheke

Wentorfer Straße 35 | 21029 Hamburg

Telefon 040 · 721 41 47

ANGEBOTE FÜR MENSCHEN MIT DEMENZ

Tagespflegeeinrichtungen

»bei Philipps«-Tagespflege

Stephan Philipps | Ilka Neukamm

Wentorfer Str. 72 | 21029 Hamburg

Telefon 040 · 721 94 05

DRK Tagespflege Vierlanden

Mit Angehörigencafé

Monika Minte-Deske

Heinrich-Stubbe-Weg 1 | 21039 Hamburg

Telefon 040 · 39 99 57 60

Betreuungsgruppen

Dienstagsgruppe der

Alzheimer-Gesellschaft im Haus im Park

Helga Kretschmer

Dienstags, 10.00–14.00 Uhr

Gräpelweg 8 | 20129 Hamburg

Telefon 040 · 68 91 36 25

Tagestreff Lohbrügge/

Treffpunkt für Menschen mit beginnender Demenz

Alzheimer-Gesellschaft

Helga Kretschmer

Donnerstags, 10.00–16.00 Uhr

Seniorenwohnanlage Poensgen Stiftung

Leuschnerstr. 95 | 21031 Hamburg

Telefon 040 · 68 91 36 25

Café Freiraum des ASB im Haus Brügge

Silvia Baumann | Frank Kay-Stübe

14tägig Dienstags, 14.00–17.00 Uhr (ungerade Woche)

Leuschnerstr. 86 | 21031 Hamburg

Telefon 040 · 88 17 21 86

Häusliche Betreuung

SeniorPartner Diakonie

Besuchs- und Betreuungsdienst

für Senioren und Menschen mit Demenz

Hundebesuchsdienst

Marion Meyer

Alte Holstenstr. 65 | 21029 Hamburg

Telefon 040 · 636 720 47

SeniorPartner Diakonie Gönüllü

Türkischsprachiger Besuchs- und Betreuungsdienst

für Senioren und Menschen mit Demenz

Rükiye Kuscu

Alte Holstenstr. 65 | 21029 Hamburg

Telefon 040 · 636 72 047

Therapie und Freizeitangebote

Ergotherapie Norzel/Wucherpfennig

Amei Wucherpfennig

Lohbrügger Landstr. 23 | 21031 Hamburg

Telefon 040 · 721 94 95

Logopädische Praxis

Dagmar Schwiebert

Bergedorfer Str. 136 | 21029 Hamburg

Telefon 040 · 72 111 60

Brüggem-Café im Haus Brügge

Peter Rümenapp | Franzis Meyer

Leuschnerstraße 86 | 21031 Hamburg

Telefon 040 · 739 24 680

jeden 1.+3. Donnerstag im Monat, 15.00–18.00 Uhr

Trotzdem tanzen!

Ingrid Saalfeld

Haus im Park | Gräpelweg 8 | 21029 Hamburg

Telefon 040 · 72 57 02 0

Montags, 13.00–14.30 Uhr

Lieder, Tänze, Rhythmusspiele

Ulrike Knuth

Haus im Park | Gräpelweg 8 | 21029 Hamburg

Telefon 040 · 72 57 02 0

Freitags, 12.00–13.00 Uhr

Runter vom Sofa

Ulrike Knuth

Haus im Park | Gräpelweg 8 | 21029 Hamburg

Telefon 040 · 72 57 02 0

Freitags, 09.00–10.00 Uhr

ANGEBOTE FÜR ANGEHÖRIGE VON MENSCHEN MIT DEMENZ

Sorgentelefon Demenz

DiakonieStiftung MitMenschlichkeit Hamburg

Montag–Freitag, 09.00–12.00 Uhr

Telefon 040 · 30 620 349

Angehörigengruppe der Alzheimer Gesellschaft HH

Haus im Park | Gräpelweg 8 | 21029 Hamburg

Jeden 4. Mittwoch im Monat | 17.30–19.30 Uhr

Helga Kretschmer | Telefon 040 · 723 50 09 (abs.)

Angehörigengruppe im Haus Philipps

Wentorfer Str. 72 | 21029 Hamburg

Jeden 1. Dienstag im Monat ab 16.30 Uhr

Stephan Philipps | Telefon 040 · 721 94 05

Kurse durch Die Angehörigenschule

Haus Brügge und Haus im Park

Martin Moritz | Telefon 040 · 18 20 40 26

Kurse durch die Hamburger Angehörigenschule

Bethesda-Krankenhaus und SeniorPartner Diakonie

Gabriele Schröder | Telefon 040 · 30 620 436

Kurse durch die Alzheimer Gesellschaft Hamburg e.V.:

Wenn die vertraute Welt im Vergessen versinkt

Bürgerhaus Westibül

Alzheimer Gesellschaft Hamburg

Telefon 040 · 68 91 36 25

Kurse durch die Hochschule für Angewandte Wissenschaften:

Wie bleibe ich als pflegender Angehöriger gesund?

Bürgerhaus Westibül

HAW; Jana Borutta | Telefon 040 · 428 75 6121

Ihr Demenz-Netzwerk Bergedorf



Für das Netzwerk tätig sind:

1. Reihe:

K. Rogalski-Beek, Seniorenbeirat
S. Haroske, Bergedorf-Bille-Stiftung
R. Kescu, Gönüllü, SeniorPartner Diakonie
M. Ibs, Bergedorf-Bille-Stiftung
A. Wucherpennig, Ergotherapie Norzel und Wucherpennig

2. Reihe:

G. Meier, Bezirksamt, offene Seniorenarbeit
I. Borgmeier, Bezirksamt, Kommunales Gesundheitsförderungsmanagement
S. Götze, Haus Philipps
M. Pahl, Wicherngemeinschaft
M. Meyer, SeniorPartner Diakonie
S. Haul, Elefanten-Apotheke

3. Reihe:

J. Reinders, Praxis Dres. Böttcher, Gade, Reinders
F. Hanke, Cura Bergedorf
A. Schmidt, Kirchspiel Bergedorf
D. Kreinhöfer, Haus im Park der Körper-Stiftung
F. Zuther, Pflegestützpunkt Bergedorf

Auf dem Foto fehlen:

H. Kretschmer u. J. Wieking, Alzheimer Gesellschaft
F. Meier, Engagierte
S. Risse, Bethesda Krankenhaus
P. Rümenapp, Mehrgenerationenhaus Brügge
Fr. Schlögl, Hamburger Angehörigenschule
G. Schröder, Hamburger Angehörigenschule
Fr. Schnabel, Compass Pflegeberatung
O. Schulze, Diakonie Sozialstation
H. Walther, Baugenossenschaft freier Gewerkschafter, BGFG

Ansprechpartner für das Demenz-Netzwerk ist
Doris Kreinhöfer, Haus im Park, Telefon 72 57 02 16

Die Erstellung dieses Leitfadens
wird gefördert vom



Bundesministerium
für Familie, Senioren, Frauen
und Jugend



Stand: September 2016